



01

TERRITORIOS QUE SANAN: Historias y organización de la Plataforma Primero de Mayo

La mayor feria popular de hierbas medicinales de Quito tiene lugar en San Roque. La plataforma es un espacio auto-construido por las propias comerciantes en la década de los setenta. Hoy reúne más de 300 mujeres organizadas, agricultoras, comuneras, que cultivan, recogen y redistribuyen hierbas medicinales a toda la ciudad, cuidando la salud y re-creando una memoria de raíz andina.

01 NUESTRAS LIDERESAS Recordamos a Blanca Acosta; Vicente Ubidia; Carmelina Palacios; Magdalena Crespo; Blanca Guanuluisa; Sra. María Luisa Iza; Marlene Vinuesa; Antonio Gualli; Manuel (Paco) Ramos; Laura Bedoya; Paulina Chisaguano

Doña Flor Pimbo, merece una mención especial, se la recuerda con cariño y respeto. En su gestión organizó grandes mingas, tejió alianzas y gestionó obras importantes para el bien común.

02 CONVIVENCIA: La plataforma es un lugar diverso y de acogida de comerciantes populares, actualmente se encuentran 11 giros de negocios: Legumbres y verduras, comedores populares hasta ropa de segunda mano, pero principalmente son productoras directas de hierbas medicinales.

03 COMUNERAS: Las hierbateras provienen comunas ancestrales y parroquias rurales de Quito, principalmente de: Nayón, La Tola Chica de Tumbaco, LLano Grande, Zámbriza, Chilibulo, Cocotog, Amaguaña, Conocoto, Puembo y Pifo. Pero también es punto de encuentro para mujeres que vienen desde Machachi, Sangolqui, Cotopaxi y Tungurahua.

04 PRÁCTICAS COOPERATIVAS: Detrás de cada hierbatera existen al menos cuatro mujeres trabajando, vecinas, amigas, hijas, con quienes cultivan, recogen y cosechan y con quienes, posteriormente, comparten las ganancias de la venta.

El día de feria, a primera hora, las comerciantes intercambian productos para asegurar puestos surtidos y competencia leal entre ellas.

05 ASAMBLEA GENERAL: es la máxima autoridad de la Asociación y todas forman parte de ella para la toma de decisiones

06 FIESTA PARA JESÚS DEL GRAN PODER El 1 de Mayo llevan en procesión la imagen de su Patrono hasta la Iglesia de San Francisco, acompañados por banda de pueblo, danzantes, payasos, capitanes, sahumeriantes. Al regreso los sacerdotes y la Asociación ofrecen "la chicha de jora" y alimentos a familia y amigos, la jornada termina en baile.

07 EL DESFILE DE LOS MERCADOS: es otra fiesta importante para la plataforma, abre las fiestas de la ciudad, cuenta con la participación de más de 7 mil comerciantes de diversos mercados populares de Quito.

08 DESAFÍOS: Las hierbateras están enfrentando grandes desafíos que a su vez son desafíos de la ciudad.

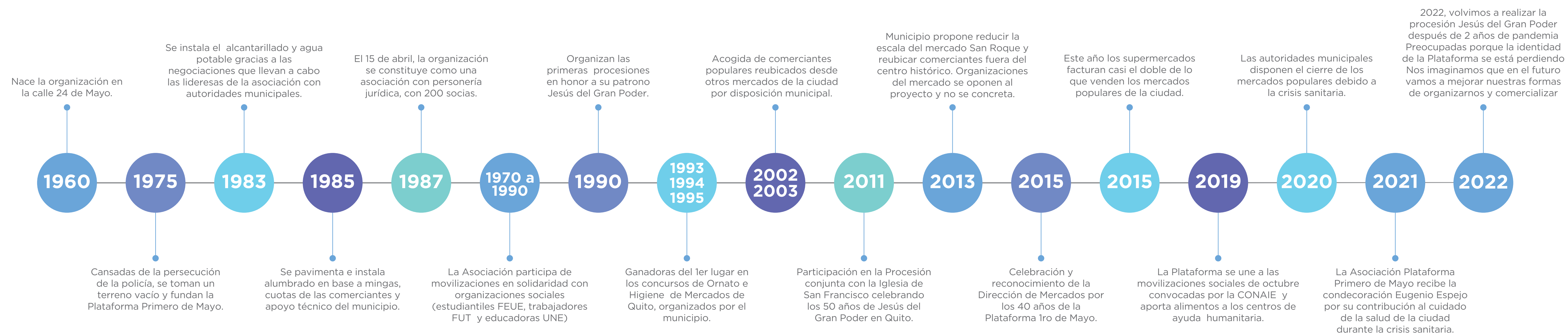
- Cerros y quebradas están siendo alterados debido a la contaminación y la expansión de proyectos inmobiliarios.
- Falta de relevo generacional.
- Expansión de las cadenas de supermercados.
- Fenómenos relacionados al cambio climático.
- Falta de infraestructura y condiciones adecuadas en los mercados populares.



• Mas sobre la historia de la Plataforma Primero de Mayo

• Mira el documental e interactúa con el mapa Territorios Que Sanan, aquí





"Territorios Que Sanan" es un proyecto de iniciativa del Museo de la Ciudad en colaboración con la Plataforma Primero de Mayo, que recibe apoyo técnico de Mediación Comunitaria y el Programa para el Desarrollo de las Naciones Unidas PNUD.

Este material se realizó en base a entrevistas y talleres organizados por el Museo de la Ciudad entre el año 2021 y 2022.

Diseño e Ilustración: José Manosalvas

Investigación y guión de la Infografía: Carolina Enriquez; Alejandro Cevallos; Paulina Vega.

Open Street Maps: Laboratorio de Aceleración (PNUD), Museo de la Ciudad, Mediación Comunitaria y Voluntarios ONU.

Revista 40 años de historia de la plataforma Primero de Mayo: Fabián Cando Pimbo



GUÍA PARA EDUCADORAS

Hemos diseñado este material con el propósito de reconocer el trabajo de las hierbateras y las comerciantes populares como trabajadoras esenciales de la salud en Quito.

Esta imagen nos permite discutir sobre la memoria de las organizaciones populares de comercio popular, mayoritariamente mujeres en relación a territorios comunales o de parroquias rurales, además de conocer sus dinámicas en el espacio de trabajo.

Puedes usar el material para iniciar conversaciones libres con tu grupo, pero te sugerimos:

- Pide a tus estudiantes que lean las imágenes y construyan relatos. Posteriormente, entretrejan esos relatos para conseguir una especie de cadáver exquisito de historias posibles.
- Pide a tus estudiantes que seleccionen un fragmento de la imagen y argumenten por qué les llamó la atención esa escena en particular.
- Puedes pedir a los estudiantes seleccionar un fragmento y describirlo a detalle de manera especulativa, por ejemplo: ¿cómo son los colores? ¿Cómo es la postura corporal? ¿Qué hacen? ¿de dónde vienen las plantas que venden? ¿qué crees que está pensando o sintiendo el personaje? ¿A qué hora te imaginas que ocurre esta escena?
- Pide a los participantes que escriban una pequeña carta dirigida a las compañeras de la plataforma, algo que quieran contarles o preguntarles.
- Puedes organizar una visita a la Plataforma primero de Mayo utilizando esta imagen, y los códigos QR como guía de exploración.

Finalmente, te recomendamos formular preguntas que orienten la lectura de la imagen o abran conversaciones problematizadoras, te proponemos algunas:

- ¿Por qué crees que está organización está conformada mayoritariamente por mujeres?
- ¿Por qué sería importante cuidar la salud con plantas medicinales?
- ¿Hay alguien en tu familia que sepa curar con plantas medicinales?
- ¿Cuáles te parecen los mayores desafíos que enfrenta esta organización?
- ¿Qué momento en la línea de tiempo te parece más relevante? ¿podrías investigar qué otras cosas sucedían en la ciudad de Quito en ese momento?
- Si tu fueras un arquitecto, un urbanista, o un diseñador ¿qué crees que sería importante construir para este lugar?
- ¿Cómo crees que será este lugar 50 años en el futuro?